

speedy

Funktionsübersicht

Version 6.0

INHALT

Inhalt	i
Die Unternehmenslösung	1
Solidworks / Inventor	10
Stücklisten	13
Datenbank	14
Lizenzierung	14

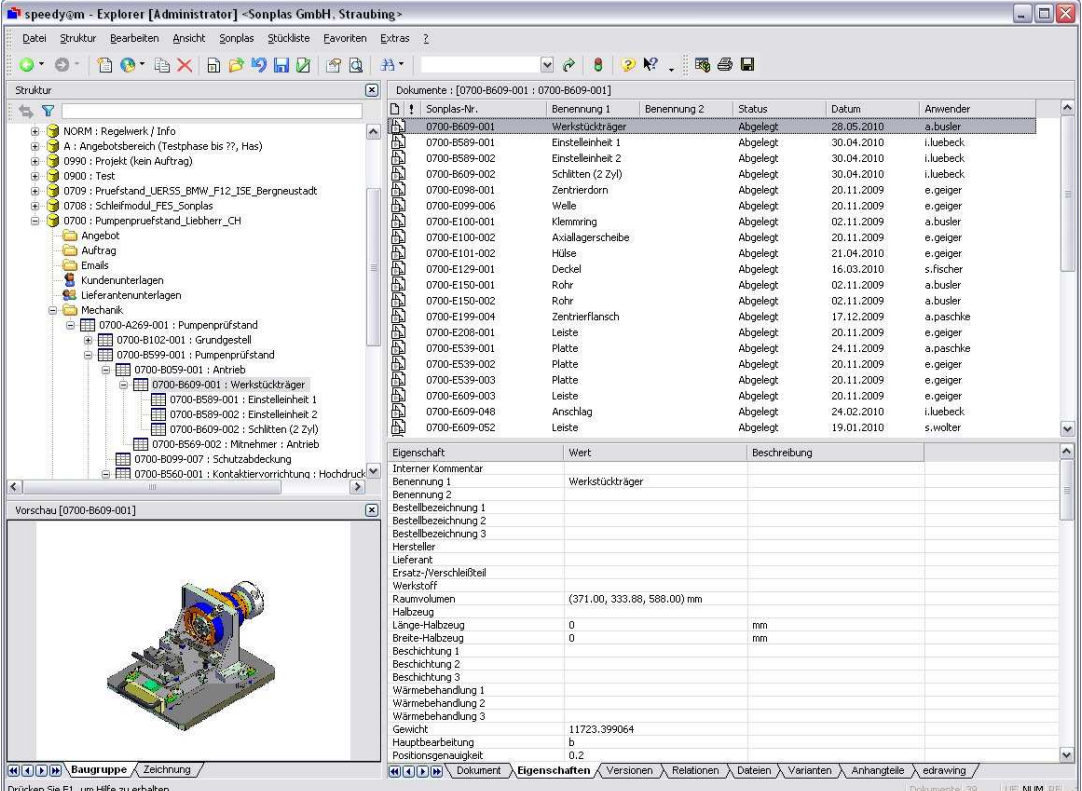
DIE UNTERNEHMENSLÖSUNG

Zeichnungen, 3D-Modelle, Spezifikationen sind die Grundlage jeder Produktentwicklung. Gute Organisation dieser zentralen Unterlagen bedeutet einen entscheidenden Vorteil im Wettbewerb. Mit **speedy** verwalten Sie effizient alle Arten von Konstruktionsinformationen in Ihrem Unternehmen. Durch die projektorientierte und kontextbezogene Vernetzung der Informationen schafft **speedy** den entscheidenden Vorsprung in der Produktentwicklung. **speedy** wurde für den Einsatz in der technischen Konstruktion entwickelt, die Benutzeroberfläche hält sich in Aussehen und Bedienung konsequent an Windows Standards - lange Einarbeitungszeiten entfallen daher.

Flexibel und zukunftsorientiert

speedy ist eine modulare Daten-Management-Lösung für Verwaltung, Verteilung und Archivierung aller Produktinformationen im Unternehmen. Durch die objektorientierte Architektur passt sich **speedy** optimal an die Unternehmensstruktur und die Prozesse an.

Konstruktionszeichnungen, Produktinformationen, Emails, Auftragspapiere, Rechnungen und betriebswirtschaftliche Unterlagen werden revisionssicher abgelegt und verwaltet.



speedy@m - Explorer [Administrator] - Sonplas GmbH, Straubing

Dokumente: [0700-B609-001 : 0700-B609-001]

Sonplas-Nr.	Benennung 1	Benennung 2	Status	Datum	Anwender
0700-B609-001	Werkstückträger		Abgelegt	28.05.2010	a.busler
0700-B589-001	Einstelleinheit 1		Abgelegt	30.04.2010	i.luebeck
0700-B589-002	Einstelleinheit 2		Abgelegt	30.04.2010	i.luebeck
0700-B609-002	Schlitzen (2 Zyl)		Abgelegt	30.04.2010	i.luebeck
0700-E098-001	Zentrierdorn		Abgelegt	20.11.2009	e.geiger
0700-E099-006	Welle		Abgelegt	20.11.2009	e.geiger
0700-E100-001	Klemmring		Abgelegt	02.11.2009	a.busler
0700-E100-002	Axiallagerscheibe		Abgelegt	20.11.2009	e.geiger
0700-E101-002	Hülse		Abgelegt	21.04.2010	e.geiger
0700-E129-001	Deckel		Abgelegt	16.03.2010	s.fischer
0700-E150-001	Rohr		Abgelegt	02.11.2009	a.busler
0700-E150-002	Rohr		Abgelegt	02.11.2009	a.busler
0700-E199-004	Zentrierflansch		Abgelegt	17.12.2009	a.paschke
0700-E208-001	Leiste		Abgelegt	20.11.2009	e.geiger
0700-E539-001	Platte		Abgelegt	24.11.2009	a.paschke
0700-E539-002	Platte		Abgelegt	20.11.2009	e.geiger
0700-E539-003	Platte		Abgelegt	20.11.2009	e.geiger
0700-E609-003	Leiste		Abgelegt	20.11.2009	e.geiger
0700-E609-048	Anschlag		Abgelegt	24.02.2010	i.luebeck
0700-E609-052	Leiste		Abgelegt	19.01.2010	s.wolter

Eigenschaft	Wert	Beschreibung
Interner Kommentar		
Benennung 1	Werkstückträger	
Benennung 2		
Bestellbezeichnung 1		
Bestellbezeichnung 2		
Bestellbezeichnung 3		
Hersteller		
Lieferant		
Ersatz-/Verschleißteil		
Werkstoff		
Raumvolumen	(371.00, 333.88, 588.00) mm	
Halbzeug		
Länge-Halbzeug	0	mm
Breite-Halbzeug	0	mm
Beschichtung 1		
Beschichtung 2		
Beschichtung 3		
Wärmebehandlung 1		
Wärmebehandlung 2		
Wärmebehandlung 3		
Gewicht	11723.399064	
Hauptbearbeitung	b	
Positionsgenauigkeit	0.2	

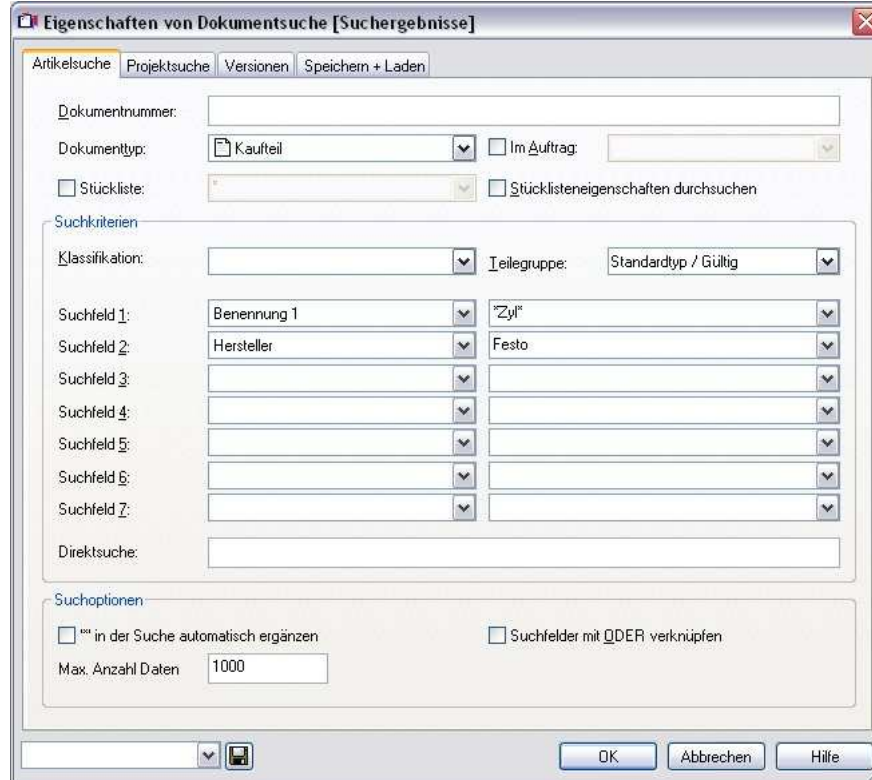
Vorschau [0700-B609-001]

Baugruppe Zeichnung

Drücken Sie F1, um Hilfe zu erhalten.

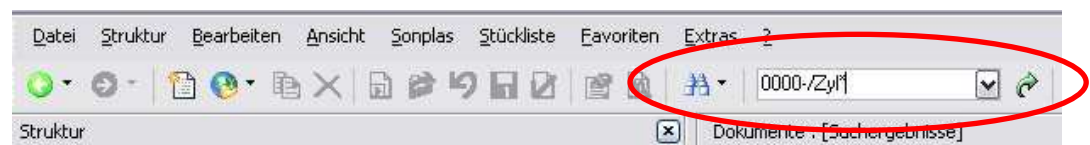
Höhere Produktivität durch Wiederverwendung

Mit den umfassenden Suchmechanismen und der Klassifizierung von Dokument- und Artikelinformationen finden Sie schnell gleiche oder ähnliche Dateien. Die schnelle Dateivorschau erspart so manche Wartezeit.



Einfache Suche

Durch die Schnell- oder Direktsuche, vergleichbar mit der Windows Desktop-Suche oder google, finden Sie ohne aufwendige Suchmaskeneingabe schnell gewünschte Artikel.



Suchfavoriten

Häufig benötigte Suchabfragen können als Suchfavoriten abgespeichert werden.

Hierbei wird zwischen persönlichen Suchfavoriten und Unternehmensweiten Suchfavoriten unterschieden.

Administrativ können Suchfavoriten vorgegeben werden, die durch die Anwender nicht verändert werden können.

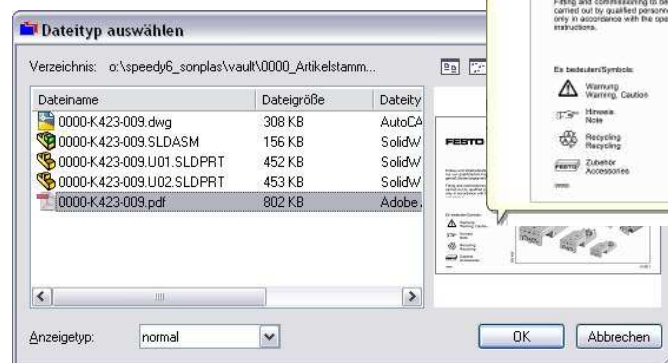
Jeder Anwender kann sich zusätzlich seine persönlichen Suchfavoriten erstellen.



Integrierte schnelle Dateivorschau

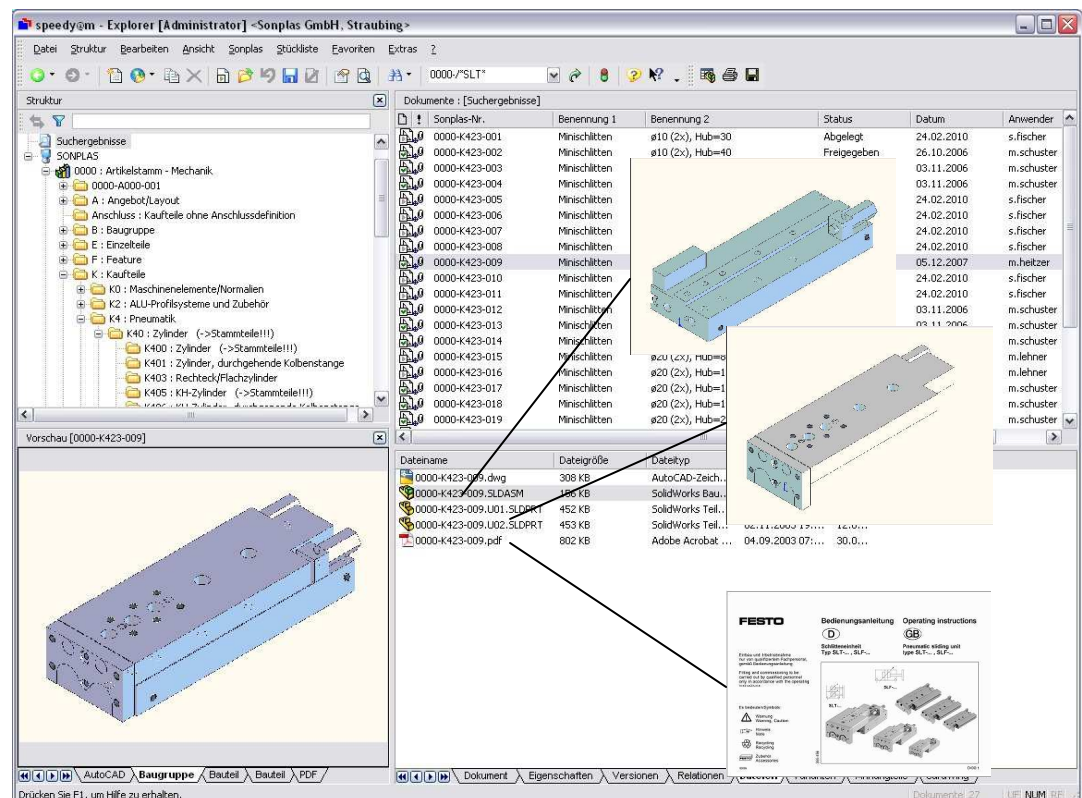
In allen Auswahldialogen und Artikellisten ist eine schnelle Dateivorschau integriert. **speedy** ist in der Lage von allen gängigen Dateiformaten (über 200 Dateiformate) eine schnelle Voransicht darzustellen. Darüber hinaus kann jedes Dokument im mitgelieferten oder einem nativen Viewer angesehen werden.

Vorschaubilder können durch drücken der mittleren Maustaste schnell in einer vergrößerten Ansicht dargestellt werden.



Der Artikel steht im Mittelpunkt

Mit **speedy** steht der Artikel oder das Produkt im Mittelpunkt egal wie viele Dateien zur Beschreibung des Artikels notwendig sind. So wird z.B. zur Beschreibung eines Pneumatik- oder Hydraulikzylinders in Solidworks oder Autodesk Inventor eine Baugruppendatei und mehrere Teiledateien benötigt. In **speedy** werden diese Dateien alle unter dem Artikel Zylinder verwaltet. Zusätzliche Lieferantenbeschreibungen oder Bedienungsanleitungen können ebenfalls hinzugefügt werden.



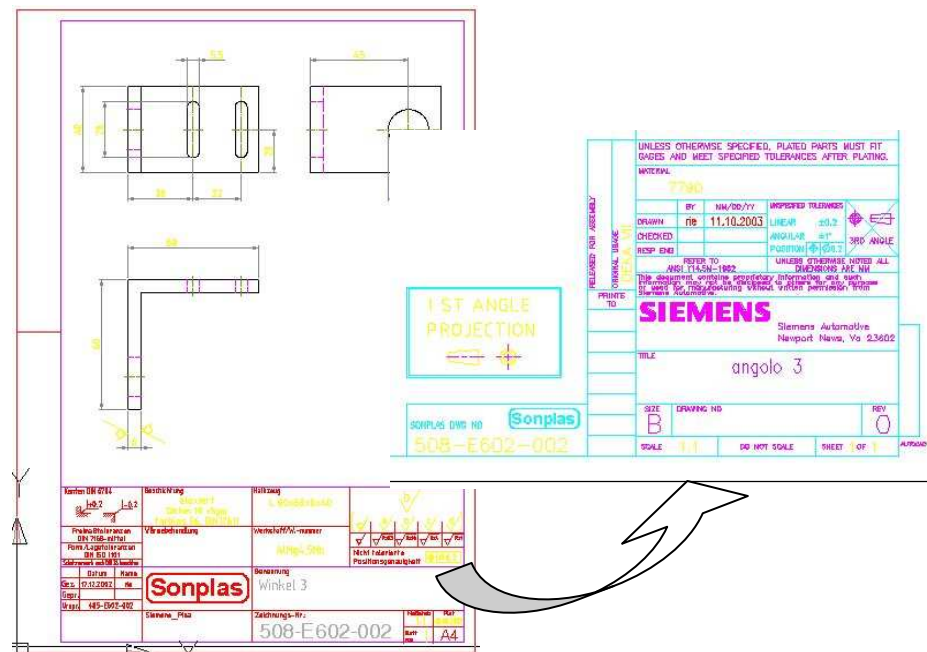
Arbeiten direkt auf dem Server

Die CAD – Daten werden zur Bearbeitung und zum Ansehen nicht erst nach lokal ausgecheckt sondern direkt vom Server geöffnet. Beim Bearbeiten von Baugruppen werden lediglich die vom jeweiligen Anwender benötigten Teile und Unterbaugruppen reserviert.

Mehrsprachigkeit

Für international tätige Unternehmen ist die Projektdokumentation in Kundensprache ein leidiges Thema. Mit **speedy** reduziert sich der Aufwand auf ein Minimum, indem bereits alle sprachrelevanten Informationen beim Erstellen eines Artikels automatisch angelegt werden.

Durch die Mehrsprachigkeit in den Artikeldaten können z.B. Stücklisten oder Ersatzteillisten zur Projektdokumentation einfach erstellt werden. Zeichnungsschriftköpfe werden auf Wunsch in einer anderen Ausgabesprache gedruckt. Selbst Zeichnungsrahmen können zur Ausgabe automatisch getauscht werden.



Mit Hilfe des Sprachlexikons werden schnell die passenden Begriffe zur Artikelbenennung gefunden.



Freie Strukturierung

Die Ablagestruktur der Dokumente kann frei definiert werden. Hierbei kann eine virtuelle Struktur definiert (nur in der Datenbank vorhanden) oder eine reale Verzeichnisstruktur auf dem Server erstellt und abgebildet werden. Beide Arten können aber auch gemischt werden. So kann eine reale Verzeichnisstruktur mit zusätzlichen virtuellen Suchordnern ergänzt werden.

(siehe auch "speedy_structure_example.pdf")

Automatische Katalogisierung

speedy ist in der Lage, Katalogstrukturen dynamisch und automatisch auf Basis vorhandener Datenbankeinträge zu erstellen. Hierbei werden Kriterien der abgelegten Dokumente als Filterkriterien für den Aufbau der Katalogstruktur herangezogen. (siehe auch "speedy_structure_example.pdf")

Versions- und Revisionsverwaltung

Alle mit der Änderung und damit mit der Änderungshistorie verbundenen Informationen werden in **speedy** vollständig abgebildet. Im Bereich der CAD-Konstruktion werden die Versionierung und die Revisionierung vollständig unterstützt. Der Konstrukteur konzentriert sich auf Inhalte, **speedy** übernimmt die Steuerung von Dateinamen, sicherer Ablage und Referenzierungen zwischen Modellen unterschiedlicher Versionen.

Version	Status	Benutzerstatus	Bearbeiter	Datum	Kommentar
0		Erstellt	admin	27.07.2010	
0.1		Abgelegt	admin	27.07.2010	
0.2		Abgelegt	admin	30.07.2010	
0.3		Abgelegt	r.hasenecker	30.07.2010	
1.0		Freigegeben	r.hasenecker	30.07.2010	Dokumentationsfreigabe
1.1		Artikelstamm in ...	m.wenner	30.07.2010	
1.2		Abgelegt	m.wenner	30.07.2010	Bemäufung geändert
2.0		Freigegeben	m.wenner	30.07.2010	Fertigungsfreigabe

Nummerngenerator

speedy bietet bereits im Standard einfache Mechanismen zur automatischen Dokumenten-/Artikel-/Sachnummern-Vergabe. Sie können per Dokumenttyp definieren wie neue Dokumentnummern zusammengestellt werden. Darüber hinaus bietet die kundenspezifische Anpassung unzählige Möglichkeiten der Nummerngenerierung (z.B. Artikelnummer bei Kaufteilen von der Warenwirtschaft holen).

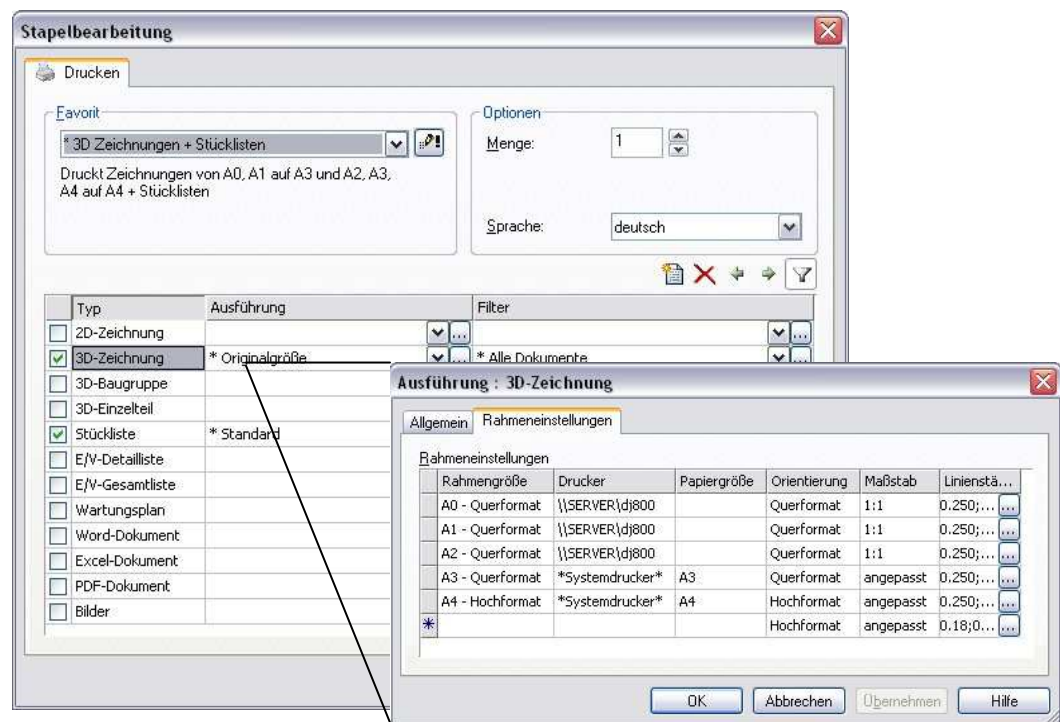
Rechteverwaltung

Benutzer- und Gruppenrechte durch integrierte Rechteverwaltung

speedy besitzt eine eigene Benutzer und Gruppenverwaltung. Den Benutzergruppen werden Aktionsrechte zugewiesen. Zusätzlich besitzt **speedy** noch eine objektorientierte Rechteverwaltung, die es erlaubt Aktionen auf einzelnen Dokumenten oder Ablageordnern zu verweigern. Die durch das Betriebssystem bereits vergebenen Rechte und Einschränkungen werden selbstverständlich beachtet.

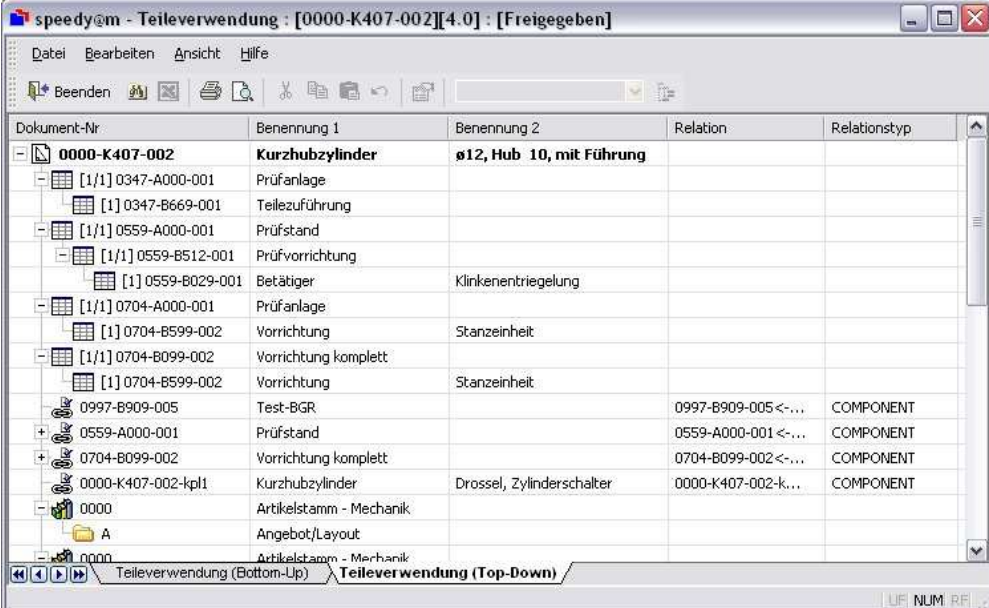
Plot- und Ausgabemanagement

Automatisieren Sie die Ausgabe von Projektdokumentation, Zeichnungsdruck, Stücklistenabgabe oder was immer zeitaufwendig ist.



Teilverwendungsnachweis

Der Teilverwendungsnachweis zeigt Ihnen wo die Artikel verwendet werden.



Dokument-Nr	Benennung 1	Benennung 2	Relation	Relationstyp
0000-K407-002	Kurzhubzylinder	ø12, Hub 10, mit Führung		
[1/1] 0347-A000-001	Prüfanlage			
[1] 0347-B669-001	Teilezuführung			
[1/1] 0559-A000-001	Prüfstand			
[1/1] 0559-B512-001	Prüfvorrichtung			
[1] 0559-B029-001	Betätiger	Klinkenentriegelung		
[1/1] 0704-A000-001	Prüfanlage			
[1] 0704-B599-002	Vorrichtung	Stanzeinheit		
[1/1] 0704-B099-002	Vorrichtung komplett			
[1] 0704-B599-002	Vorrichtung	Stanzeinheit		
0997-B909-005	Test-BGR		0997-B909-005<-...	COMPONENT
0559-A000-001	Prüfstand		0559-A000-001<-...	COMPONENT
0704-B099-002	Vorrichtung komplett		0704-B099-002<-...	COMPONENT
0000-K407-002-kpl1	Kurzhubzylinder	Drossel, Zylinderschalter	0000-K407-002-k...	COMPONENT
0000	Artikelstamm - Mechanik			
A	Angebot/Layout			
nonn	Artikelstamm - Mechanik			

Datenaustausch

Für den Datenaustausch stehen verschiedenste Standard Datenformate zur Verfügung (z.B. Access, Excel, CSV, XML, SQL, Direkte Verbindung...). **speedy** kann Dokumentdaten und Stücklisten ereignisgesteuert exportieren oder importieren. Somit ist der bidirektionale Datenaustausch mit gängigen PPS- oder ERP-Systemen jederzeit möglich. Bisher realisierte Schnittstellen:

- StepBusinessSolution (StepAhaed) per direkter Datenbankkommunikation
- AFPS (IBees) per CSV-Datei
- HAWI (HAWI) per CSV-Datei
- Ulysses (host Software) per XML
- SAP (vom Kunden selbst implementiert)

Vorsprung durch Vernetzung

Mit **speedy** verbinden Sie verschiedene Standorte und integrieren externe Mitarbeiter und Zulieferer in die Wertschöpfungskette (siehe auch „Fachbeitrag mmh Software.pdf“).

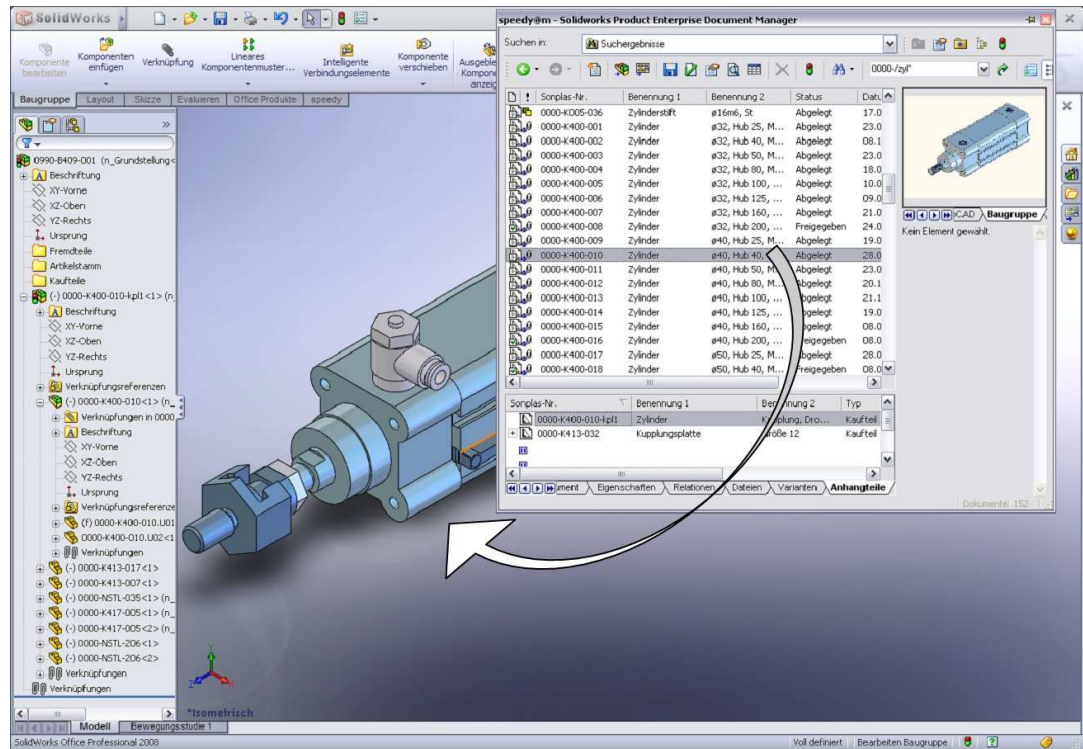
Teamwork

Mit **speedy** ist das gemeinsame Arbeiten mehrerer Konstrukteure an einem Projekt ohne weiteren Abgleichaufwand möglich. Änderungen werden jedem Teammitglied mitgeteilt und können auf Wunsch sofort abgeglichen werden.

Mit **speedy** bearbeiten Sie Ihre Dokumente und Baugruppen direkt auf dem Server. Sie sind immer auf dem aktuellsten Stand. Beim Bearbeiten von Baugruppen werden nur die zur Änderung benötigten Teile und Unterbaugruppen gesperrt.

SOLIDWORKS / INVENTOR

Mit Hilfe der einzigartigen Integration des Rollup-Fensters in die Anwendungsoberfläche von Solidworks und Inventor stehen Ihnen alle **speedy** Befehle und Informationen jederzeit und ohne langwieriges Klicken und Suchen zur Verfügung.

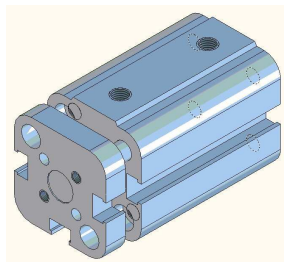


Teile werden einfach per Drag & Drop aus dem Rollup-Fenster in die Baugruppe positioniert. Dazugehörige Anbauteile stehen ebenfalls sofort zur Verfügung. Stücklisten werden bereits während des Modellierens automatisch erstellt und aktualisiert.

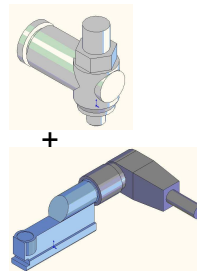
Baukasten-/Komplettbaugruppen

Um z.B. häufig verwendete Kaufteilkombinationen zu verbauen bietet **speedy** die Verwaltung von Komplettbaugruppen. Dies sind normale CAD Baugruppen, die mehrere Teile in einem typischen Zusammenbau beinhalten. Beim Einfügen werden diese Komplettbaugruppen automatisch aufgelöst, um keine störende Baugruppenebenen in der Stückliste zu vermeiden. Die Komplettbaugruppen werden mit dem Hauptartikel verknüpft.

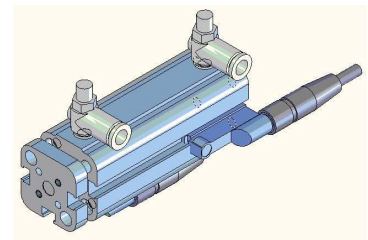
Grundartikel



Anbauteile



Komplettbaugruppe



Variantenverwaltung (z.Z. nur Solidworks)

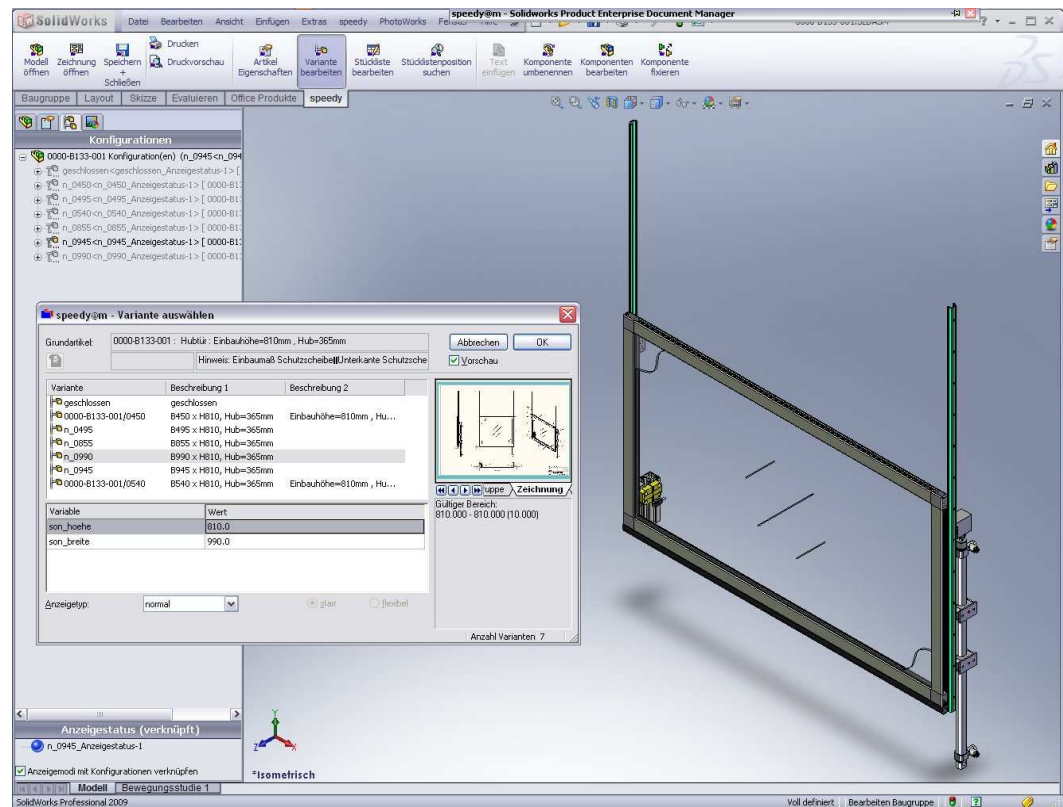
Mit **speedy** werden Solidworks - Konfigurationen nicht nur einfach Verwaltet sondern auch als Artikel interpretiert.

speedy ermöglicht das Erstellen und Verwalten von steuernden Baugruppen. In der steuernden Baugruppe werden in einfacher Tabellenform die abhängigen Variablen definiert, die dann entsprechende Einzelteilvarianten erzeugen und eine neue Variantenbaugruppe ergeben.

Automatisches Erstellen von Variantenteilen bereits beim Einfügen.

Variantenname frei definierbar als laufende Nummer oder mit Hilfe eines Formeleditors abhängig von den Variablen.

Automatische Vererbung der Metadaten in den abgeleiteten Artikeln



STÜCKLISTEN

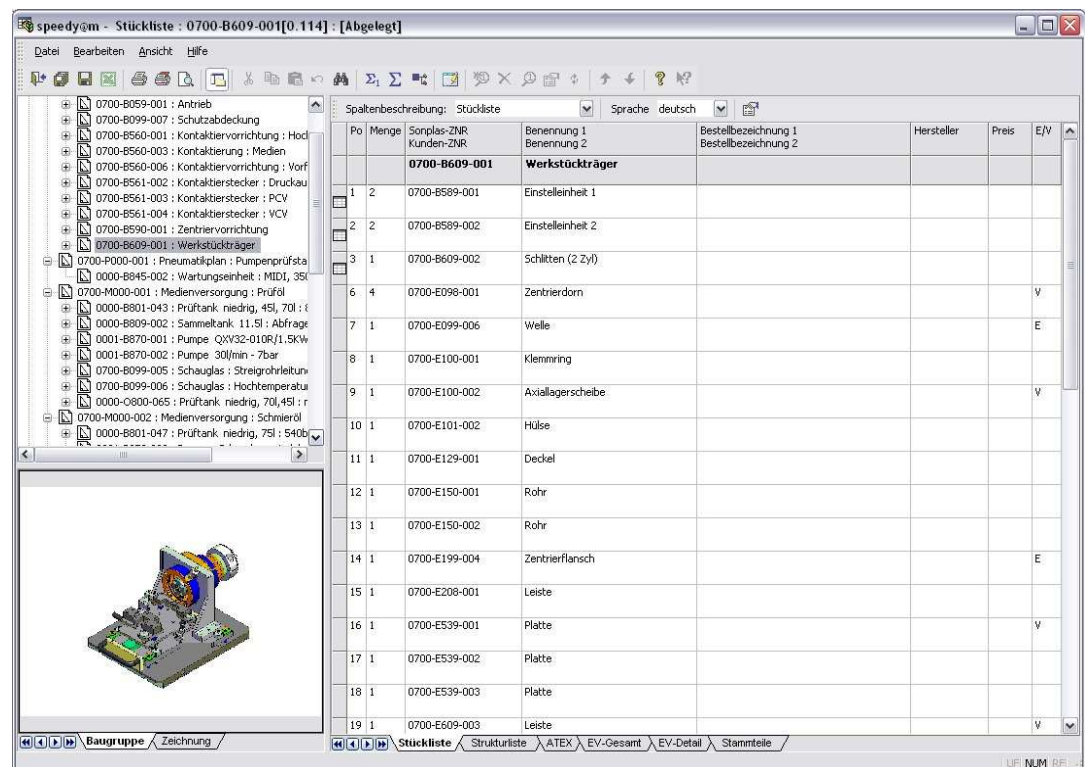
speedy gleicht die Stücklisten bereits während der Konstruktion mit dem CAD-Systeme ab. Positionsnummern werden bidirektional abgeglichen. Die Positionsnummern werden von **speedy** kontrolliert und nicht vom Featurebaum. Somit können eigene Sortierkriterien angewandt werden (z.B. Kaufteile zuerst).

Aus der Baukastenstückliste werden alle anderen Stücklisten abgeleitet:

- Mengenstückliste
- Kindkomponentenliste
- Strukturstückliste
- Ersatz- und Verschleißteilliste
- Wartungsteilelisten, Wartungspläne
- Kaufteilliste, Normteilliste
- ...

Die Zuschnittslisten von Solidworks oder die Bauteilliste des Gestellgenerators von Inventor werden ebenfalls in die Stücklistenverwaltung von **speedy** übernommen.

Der Listendruck erfolgt über frei anpassbare Druckvorlagen.



Po	Menge	Sonstiges-ZNR	Kunden-ZNR	Benennung 1	Benennung 2	Bestellbezeichnung 1	Bestellbezeichnung 2	Hersteller	Preis	EV
		0700-B609-001		Werkstückträger						
1	2	0700-B589-001		Einstelleinheit 1						
2	2	0700-B589-002		Einstelleinheit 2						
3	1	0700-B609-002		Schlitzen (2 Zyl)						
6	4	0700-E098-001		Zentrierdorn						Y
7	1	0700-E099-006		Welle						E
8	1	0700-E100-001		Klemmring						
9	1	0700-E100-002		Axialagerscheibe						Y
10	1	0700-E101-002		Hülse						
11	1	0700-E129-001		Deckel						
12	1	0700-E150-001		Rohr						
13	1	0700-E150-002		Rohr						
14	1	0700-E199-004		Zentrierflansch						E
15	1	0700-E208-001		Leiste						
16	1	0700-E539-001		Platte						Y
17	1	0700-E539-002		Platte						
18	1	0700-E539-003		Platte						
19	1	0700-E609-003		Leiste						Y

DATENBANK

speedy arbeitet am liebsten mit MySQL als Datenbank. Es werden aber auch Access, Microsoft SQL-Server und Oracle unterstützt.

LIZENZIERUNG

speedy wird durch einen Lizenzierungssystem geschützt. In größeren Netzwerken erfolgt die Lizenzverwaltung mit Hilfe eines Lizenzservers.

Das Lizenzverfahren ist ein Concurrent-User-Lizenzmodell, nur angemeldete Arbeitsplätze verbrauchen eine Lizenz.